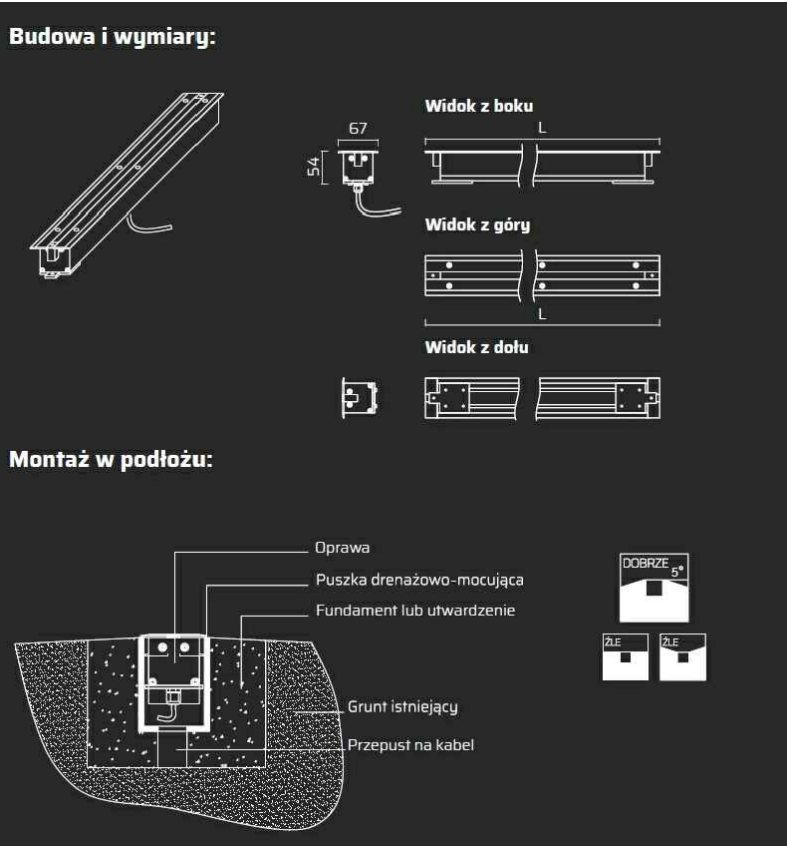
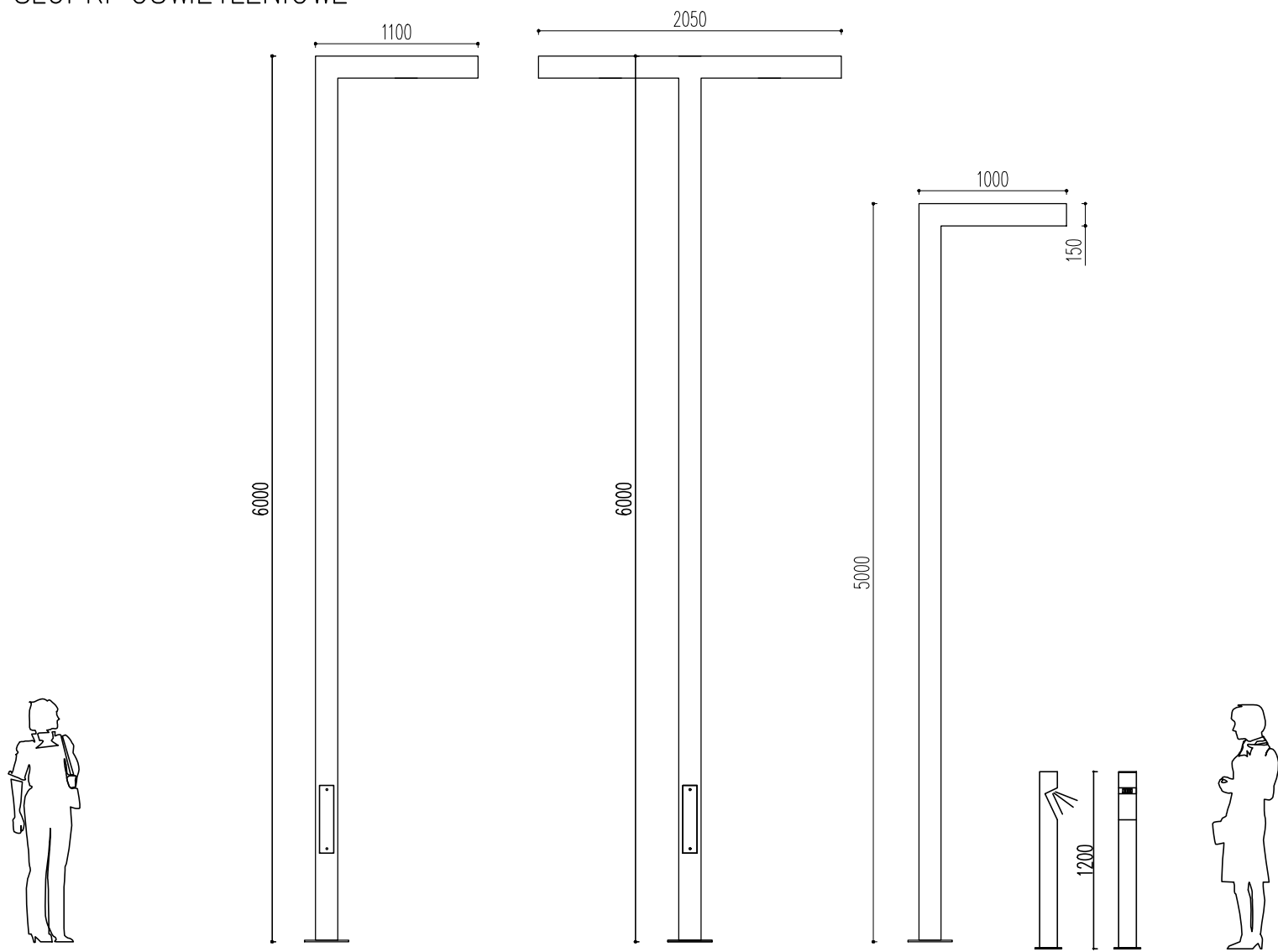
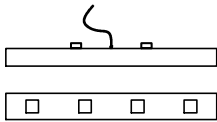


KOLUMNY I SŁUPKI OŚWIE TL ENIOWE

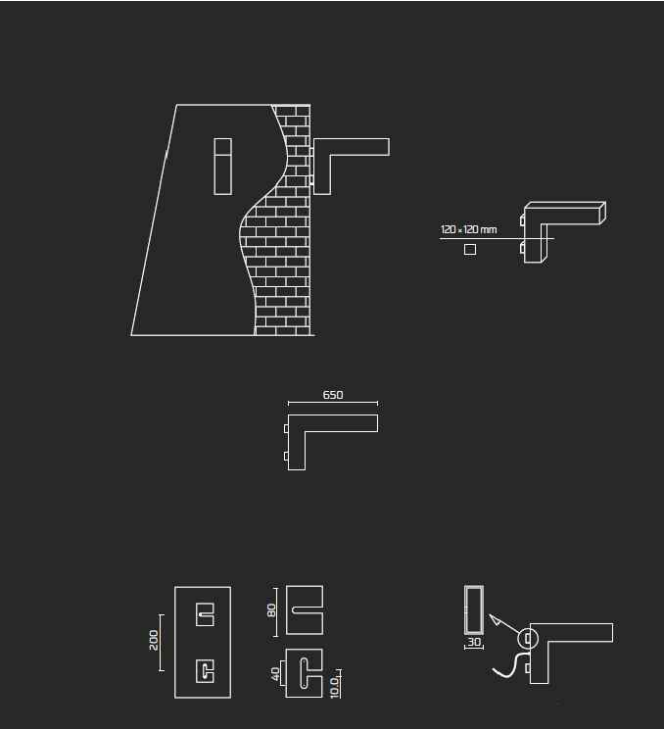


BUDOWA I WYMIARY LAMPY LINIOWEJ

OŚWIE TL ENIE RAMPY GARAŻOWEJ



ZDJĘCIE REFERENCYJNE



OŚWIE TL ENIE ELEWACYJNEJ

UWAGI OGÓLNE

1. PROJEKT JEST CHRONIONY PRAWEM AUTORSKIM (DZ. U. 94.24.83 Z DNIA 04.02.94). WSZYSTKIE INFORMACJE ZAWARTE W PROJEKcie STANOWIĄ WŁASNOŚĆ FIRMY „3XA SP. Z O.O.” I NIE WOLNO ICH UŻYĆ PONOWNIE, KOPIOWAĆ I REPRODUKOWAĆ BEZ JEJ PISEMNEJ ZGODY

2. WSZYSTKIE WYMIARY I RZĘDNE WYKONAWCA JEST ZOBOWIĄZANY DO SPRAWDZENIA NA BUDOWIE, A ZAISTNIAŁE NIEZGODNOŚCI POMIĘDZY PROJEKTEM ARCHITEKTONICZNO - BUDOWLANYM I POZOSTAŁYMI OPRACOWANIAM I BRANŻOWYMI CZY TEŻ STANEM ISTNIEJĄCYM NALEŻY WYJAŚNIĆ I UZGODNIĆ Z GŁÓWNYM PROJEKTANTEM.

3. ZAKRES WYKONANIA I OBOWIĄZKI PRZY ROBOTACH BUDOWLANYCH - ZGODNIE ZE SZTUKĄ BUDOWLANĄ (WARUNKI TECHNICZNE WYKONANIA I ODBIORU ROBÓT BUDOWLANO-MONTAŻOWYCH).

4. WYKONAWCA JEST ZOBOWIĄZANY DO ZORGANIZOWANIA PLACU BUDOWY W SPOŚOB SPEŁNIAJĄCY WSZYSTKIE WARUNKI BHP, SANEPID I PPOŻ. WSZYSCY PRACOWNICY POWINNI ZOSTAĆ PRZESZKOLENI W ZAKRESIE BHP I PRZEPISÓW PPOŻ.

5. WSZYSTKIE ROZWIĄZANIA TECHNOLOGICZNE I MATERIAŁOWE WINNY POSIADAĆ ODPOWIEDNIE CERTYFIKATY I ATESTY ORAZ POWINNY BYĆ WYKONYWANE ŚCIŚLE WG INSTRUKCJI PRODUCENTA.

6. WSZYSTKIE ROZWIĄZANIA SYSTEMOWE POWINNY ZOSTAĆ WYKONANE ŚCIŚLE WEDŁUG ZALECEŃ I INSTRUKCJI PRODUCENTA.

7. SZCZEGÓŁOWE ROZMIESZCZENIE WSZYSTKICH WEWNĘTRZNYCH INSTALACJI W BUDYNKU WG PROJEKTÓW BRANŻOWYCH.

8. WSZYSTKIE PROJEKTY INSTALACJI, WYPOSAŻENIA ORAZ MONTAŻU URZĄDZEŃ TECHNOLOGICZNYCH NIE OBJĘTE ZAKRESEM PROJEKTU ARCHITEKTONICZNEGO PRZEZ PRACOWNIĘ „3XA SP. Z O.O.”, WYMAGAJĄ UZGODNIENIA PRZEZ PROJEKTANTÓW LUB JEDNOSTKI PROJEKTOWE- BRANŻOWE ODPOWIEDZIALNE ZA WNV PROJEKTY. W INNYM WYPADKU „3XA SP. Z O.O.” NIE PONOSI ODPOWIEDZIALNOŚCI ZA WNV SYSTEMY.

9. PRZED ZAMÓWIENIEM KOMPLETU STOLARKI I ŚLUSARKI OKIENNEJ I DRZWIOWEJ WSZYSTKIE WYMIARY OTWORÓW MONTAŻOWYCH NALEŻY SPRAWDZIĆ NA BUDOWIE. PRZED ZAMÓWIENIEM ELEMENTÓW FASADOWYCH NALEŻY DOKONAĆ POMIARÓW WYKONANEJ KONSTRUKCJI W CELU UNIKNIĘCIA NIEZGODNOŚCI ORAZ PROBLEMÓW Z MONTAŻEM PO DOSTARCZENIU ELEMENTÓW FASAD. WSZELKIE NIEZGODNOŚCI I WĄTPLIWOŚCI NALEŻY UZGODNIĆ Z PROJEKTANTEM SPRAWIAJĄCYM NADZÓR AUTORSKI.

10. NA ETAPIE REALIZACJI INWESTYCJI ORAZ NA ETAPIE SKŁADANIA OFERTY NA REALIZACJĘ INWESTYCJI NALEŻY ROZPATRYWAĆ WSZYSTKIE RYSUNKI PROJEKTOWE ŁĄCZNIE - WIELOBRANŻOWO. W PRZYPADKU JAKIKOLWIEK NIEZGODNOŚCI POMIĘDZY PROJEKTEM ARCHITEKTONICZNYM A PROJEKTAMI BRANŻOWYMI, NIEZGODNOŚCI NALEŻY ZGŁOSIĆ PROJEKTANTOWI I UZGODNIĆ SPOŚOB REALIZACJI TEGO ZAKRESU PRAC.

Numer	Data	Opis
Zestawienie rewizji		
+/-0.00 ≈119.37 n. p. m.		
OPRACOWANIE JEST KOMPLETNE Z PUNKTU WIDZENIA CELU, KTÓREMU MA SŁUŻYĆ WERSJA PAPIEROWA DOKUMENTACJI PROJEKTOWEJ JEST ZGODNA Z WERSJĄ ELEKTRONICZNĄ.		
inwestor: Powiat Wrocławski ul. Kościuszki 131 50-440 Wrocław		
projektant: 3XA SP. Z O.O. al. Kasprzowicza 63/1, 51-136 Wrocław tel. +48 600 367 372, e-mail: biuro@3xa.pl		
temat: ROZBUDOWA BUDYNKU STAROSTWA POWIATOWEGO WE WROCŁAWIU WRAZ Z PRZEBUDOWĄ ISTNIEJĄCEGO BUDYNKU, INFRASTRUKTURA TECHNICZNĄ I ZAGOSPODAROWANIEM TERENU		nr umowy: nr projektu: 2013
adres: ul. Kościuszki 129, 131 Nr. działki : 81/10; 81/20; 81/17 ; Obręb Południe, AM-9		
PROJEKTANCI:		
architektura i koordynacja:		
główny projektant:	mgr inż. arch. ŁUKASZ RESZKA	27/2010/DOIA
sprawdzający:	mgr inż. arch. MACIEJ KOWALUK	15/DSOKK/2012
współpraca przy opracowaniu:	mgr inż. arch. ADRIAN BEDNARCZYK	
	mgr inż. arch. KAROLINA SAWICZ	
	inż. arch. JAKUB KLIMOWICZ	
stadium: PROJEKT WYKONAWCZY		branża: ARCHITEKTURA
numer rysunku: nr tematu: faza: branża: typ: nr: 2013_PW_A_PZT-D13	rewizja:	data: 20.01.2021
temat rysunku: DETAL OŚWIE TL ENIA ZEWNĘTRZNEGO		skala: -